

Dr. med. Marcello Orlandi  
Dr. med. Sabine Beeler  
Dr. med. Ana Maria Kunz  
Prof. Dr. med. Felix Stickel  
Dr. med. Matyas Czepan

DKG  
KREBSGESELLSCHAFT

Zertifiziertes  
Darmkrebszentrum

  
GASTROZENTRUM  
OBACH

Fachärzte FMH für Gastroenterologie und Hepatologie  
www.gastrozentrum-obach.ch

## Informationsblatt für die Darmspiegelung (mit Plenvu)

Liebe Patientin/Lieber Patient

Sie haben einen Termin für eine Darmspiegelung bei uns.

Ihr Termin:

Behandelnde/r Ärztin/Arzt:

Bitte melden Sie sich **15 Minuten vor der vereinbarten Zeit** in unserer Praxis.

Wir haben Ihnen die Abführmittel zur Darm-Vorbereitung mitgegeben. Bitte lesen Sie das Abführschema genau durch. Beachten Sie, dass Sie die Abführmittel bereits am Vortag der Untersuchung einnehmen müssen und es zu starkem Durchfall kommen wird. Aufgrund des verabreichten Schlafmittels für die Darmspiegelung dürfen Sie nach der Untersuchung für den Rest des Tages kein Fahrzeug lenken. Sollten Sie Fragen dazu haben, können Sie sich gerne telefonisch bei uns melden.

**Bitte bringen Sie die beiliegende Einverständniserklärung (Vorder- und Rückseite ausfüllen) und das Personalienblatt ausgefüllt und unterschrieben mit zur Untersuchung.**

Hinweis: Ihr Termin ist uns wichtig und deshalb verbindlich. Im **Verhinderungsfall** bitten wir Sie, uns spätestens 24 Stunden vorher zu benachrichtigen. Wir behalten uns vor, bei unentschuldigter Absenz einen Unkostenbeitrag zu erheben.

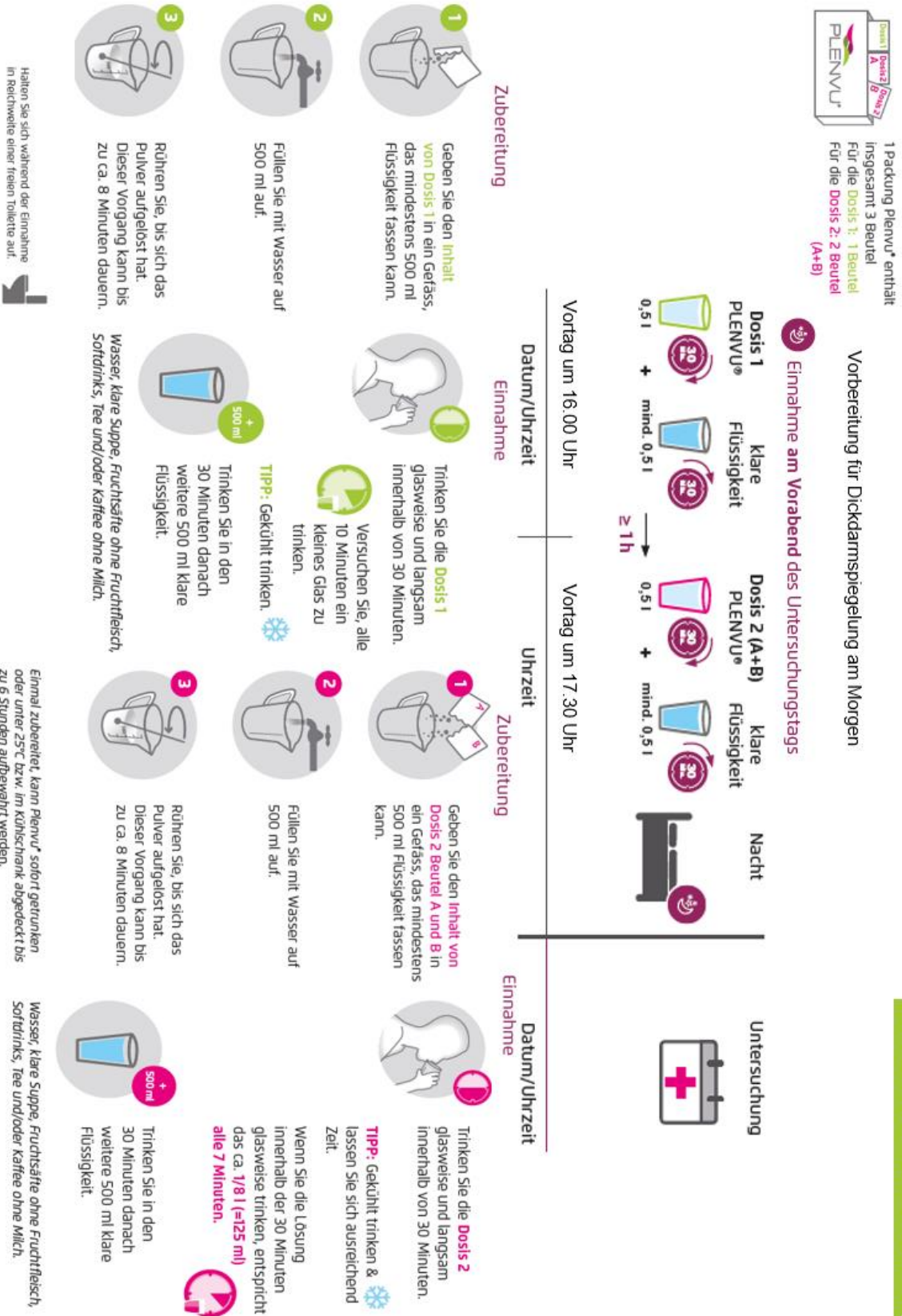
Wir freuen uns Sie bei uns begrüßen zu dürfen.

Praxis-Team Gastrozentrum Obach

Glutz-Blotzheim-Strasse 3  
4500 Solothurn  
Tel. 032 621 51 11  
gastrozentrum-obach@hin.ch

Storchengasse 6  
2540 Grenchen  
Tel. 032 654 14 44  
gzo-grenchen@hin.ch

Fachärzte FMH für Gastroenterologie und Hepatologie  
 www.gastrozentrum-obach.ch



**Einnahme an einem Tag**

Fachärzte FMH für Gastroenterologie und Hepatologie  
www.gastrozentrum-obach.ch

### 5 Tage vor der Untersuchung Ernährung anpassen

**Keine** Obst- und Gemüsesorten mit Kernen (z. B. Kiwi, Trauben, Erdbeeren, Feigen, Tomaten, Gurken).

**Keine** Beerenkonfitüre, Müesli, Körnerbrot, Kümmel, Leinsamen, Kleie. (Körner verstopfen das Instrument).

Stoppen von Eisentabletten. Blutverdünner nach Rücksprache mit Hausarzt oder Gastrozentrum Obach, eventuell pausieren.

### Am Vortag der Untersuchung

Leichtes Frühstück (z.B. Jogurt oder Weggli, keine Vollkornprodukte und keine Rohkost). Ein leichtes Mittagessen (bis spätestens 13.00 Uhr) als letzte feste Mahlzeit vor der Dickdarmspiegelung ist ebenfalls erlaubt.

→ Danach dürfen Sie bis nach der Untersuchung **nur klare Flüssigkeiten** zu sich nehmen.



Ab Beginn der Anwendung  
von Plenvu® bis nach der  
klinischen Massnahme  
keine feste Nahrung zu  
sich nehmen!

Trinken Sie vor, während und nach der Einnahme von Plenvu klare Flüssigkeiten, um einen Flüssigkeitsmangel zu vermeiden. Es ist wichtig, dass Sie mindestens 0,5l an klarer Flüssigkeit zusätzlich trinken.

**Erlaubt sind:** Wasser, Tee, Süssgetränke, Cola, Fanta etc., Bouillon (Gewürze absieben), schwarzer Kaffee.

**Nicht erlaubt sind:** Milch, Alkohol, Suppen, feste Speisen.

**Sie dürfen bis 2 Stunden vor der Untersuchung trinken. Falls jedoch gleichzeitig eine Magenspiegelung gemacht wird, dürfen Sie 4 Stunden vorher nicht mehr trinken und nicht mehr rauchen.**

### Bitte beachten:

- Durchfall und Stuhlinkontinenz sind Wirkungen von CitraFleet. Dabei kann es auch zu **Schwindel** kommen. Falls Sie unter tiefem Blutdruck oder Schwindel leiden, stellen Sie sicher, dass Sie während der Abführvorbereitung nicht alleine sind. Im Zweifelsfall kontaktieren Sie Ihren Hausarzt/Ihre Hausärztin oder unsere Praxis.
- Diabetes-Medikamente nur nach Rücksprache mit dem Hausarzt einnehmen.
- Bitte bringen Sie eine allfällige **Medikamentenliste, Ausweise** über Blutverdünnung, Allergien, etc. mit.
- Bei Einnahme der Antibabypille kann es durch die Abführmassnahmen zu einer ungenügenden Wirksamkeit der Verhütung kommen.

Da Sie nach der Untersuchung noch unter dem Einfluss des Schlafmittels stehen, ist es **verboten am Tag der Untersuchung aktiv am Straßenverkehr teilzunehmen (kein Auto-/Fahrradfahren).**

Organisieren Sie wenn möglich eine Begleitperson oder reisen Sie mit dem ÖV.

**Bitte melden Sie sich 15 Minuten vor der vereinbarten Zeit in unserer Praxis.**

Gerne erwarten wir Sie zum vereinbarten Termin.

Praxis-Team Gastrozentrum Obach